



## L'alignement parfait: Quadro 4D coulisse pleine extension

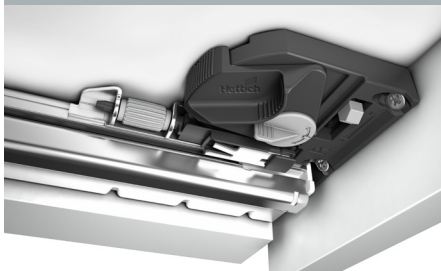
Un superbe enlignement des façades de tiroirs est un témoignage instantané de la haute qualité d'un meuble avant même que vous l'ouvriez pour la première fois.

Possibilité de 4 réglages de la Quadro 4D, pour un alignement rapide et précis de la façade, sans outils. Ceci est la clé pour répondre aux demandes les plus exigeantes en matière de conception de meuble.

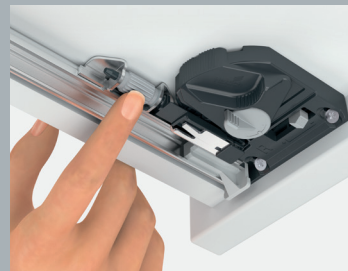
De plus, la performance légendaire de la coulisse Quadro renforce cette haute qualité que vous sentez dès la première ouverture du tiroir.

En option, les fonctions "Push to open" ou "Silent System" peuvent être intégrés dans la coulisse. Pour plus de commodité pratique pour l'utilisateur, mais sans aucun travail supplémentaire à la production.

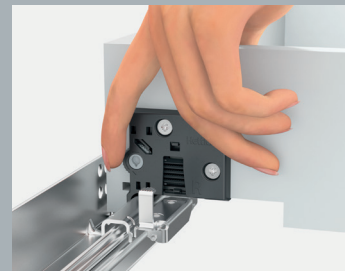
Pour plus de détails sur nos produits ou pour des demandes de prix SVP contacter votre représentant(e) des ventes de Commonwealth Plywood.



*La précision des ajustements de la hauteur et du côté peuvent être faits sans outils nécessaire*



*Intégré dans la coulisse, le réglage de la profondeur permet d'aligner toutes les façades de tiroirs.*



*Facile à positionner, le réglage de l'inclinaison aligne rapidement les façades avant et élimine la nécessité de percer un trou dans le panneau arrière.*



*Quadro avec et sans ajustement 4D peut être installé dans toute les combinaison sans modifications de tiroir ou de module; un moyen économique de démontrer une gamme complète de tiroirs de qualité.*



## Précision d'alignement de la façade, lié à une impressionnante exécution de coulissage:

## Quadro 4D

Technik für Möbel



Hettich